

EL PRIMER MENSAJERO SATELITAL

DEL MUNDO



Globalstar
MEXICO
COMUNICACION SATELITAL



¿CREES HABER DESAPARECIDO DE LA FAZ DE LA TIERRA?



¿Qué es SPOT?

Es el primer equipo personal basado en tecnología 100% Satelital para envío de mensajes de posicionamiento, lo que permite una cobertura mundial y confiable en zonas alejadas dónde un celular es insuficiente.

¿Para qué sirve?

Puede compartir una trayectoria de viaje a algún lugar remoto, inclusive enviar un mensaje de rescate al 911 indicando su posición cuando se encuentre en exteriores.

¿Quién lo necesita?

Personas que practiquen ecoturismo, deporte extremo o actividades en zonas alejadas.



PIDE AYUDA

Solicita ayuda a contactos enviando un e-mail con link a un mapa Google Maps para mostrar su posición cada 5 minutos durante una hora o hasta que se cancele la función.

SEGUIMIENTO

Envía una posición cada 10 minutos permitiendo a familiares y amigos seguir su ruta utilizando Google Maps.

CONFIRMACIÓN

Permite a familiares y amigos saber que se encuentra bien y les informa su última posición.

ALERTA 911

Envía mensajes de emergencia a centros especializados con la posición exacta cada 5 minutos hasta que se cancele la función.

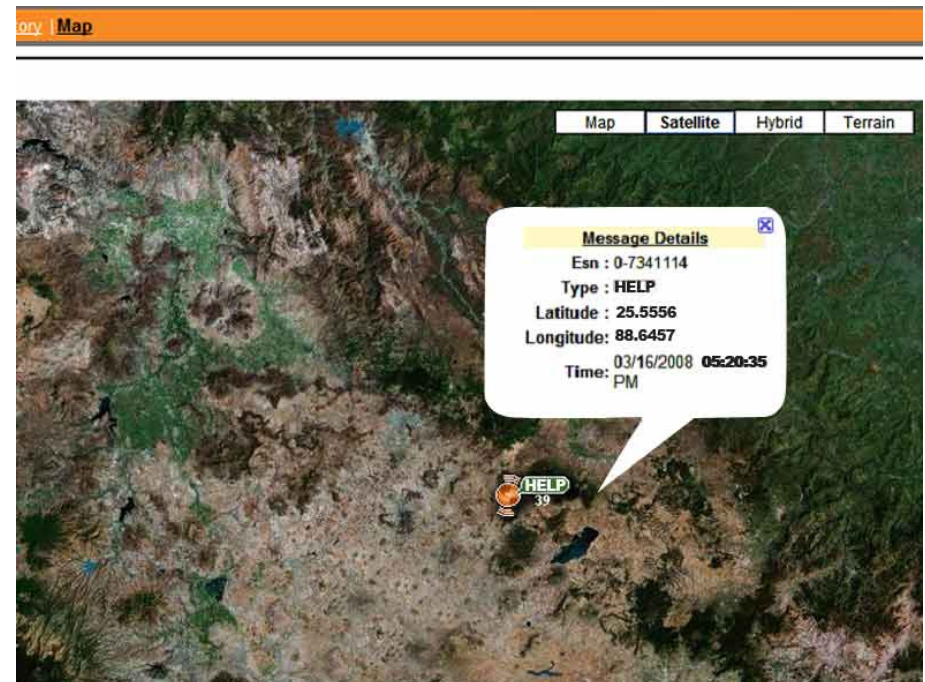




PIDE AYUDA (AskforHelp).- En el acontecimiento de una emergencia de menor riesgo como puede ser una llanta pinchada, fin del combustible, daño en equipo, fin de recorrido, etc., se puede utilizar esta función para notificar el hecho al “Equipo SPOT” -familiares o amigos- para solicitar ayuda o atención.

¿Cómo funciona?

Una vez activada la función, el SPOT adquiere la localización exacta GPS y la enruta junto con el mensaje de **Ayuda** a través del servicio de red satelital; Cada 5 minutos durante una hora o hasta cancelar la función. Los contactos reciben un e-mail con el link a los mapas Google para mostrar una posición exacta.



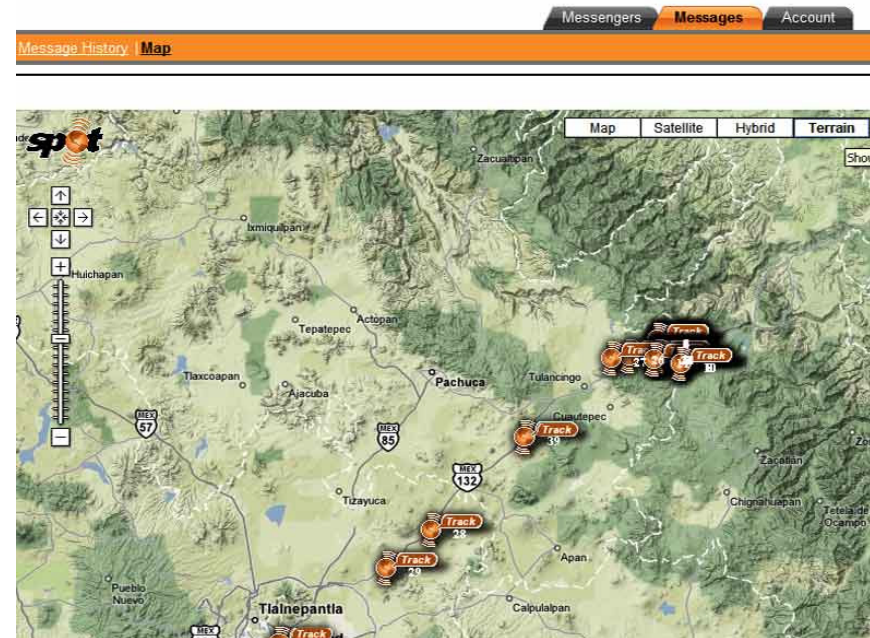
Servicio ilimitado incluido.



SEGUIMIENTO (*Track Progress*) : Esta característica permite a sus contactos seguir su trayectoria. Además esta información se almacena, así que se puede repasar una ruta entera al final de un recorrido

¿Cómo funciona?

Una vez activada la función, el SPOT adquiere y envía coordenadas GPS a una cuenta de correo electrónico cada 10 minutos. Cualquier persona con dicha cuenta puede acceder al servicio y visualizar la ruta completa mediante el mapeo en Google. Para viajes más largos, la función de Seguimiento deberá reprogramarse cada 24 horas preferentemente para mejor desempeño de la batería. El periodo de vida de la batería en esta función es de 14 días.



Servicio ilimitado no incluido.

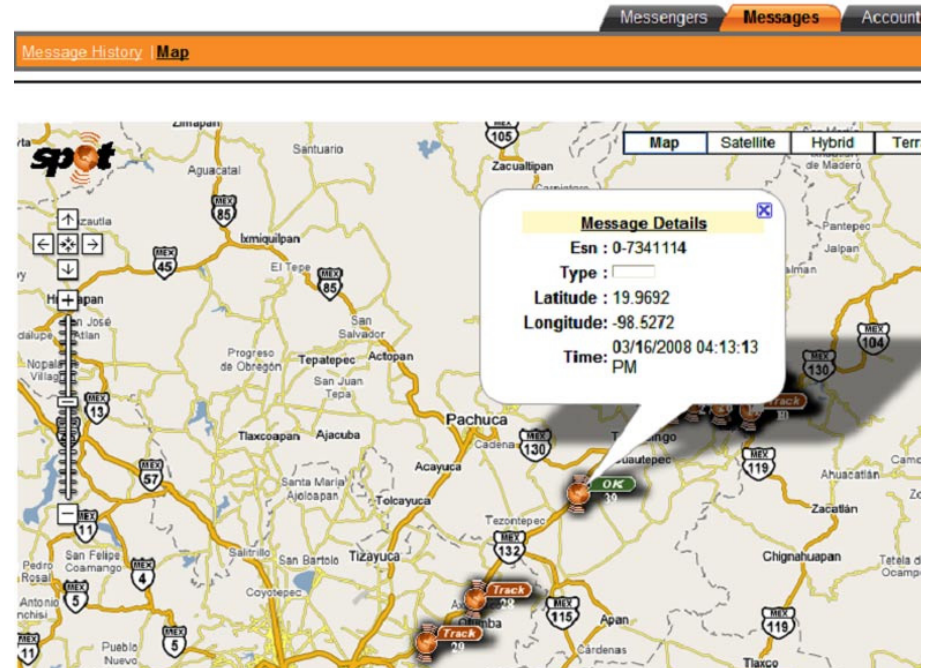


Confirmación (Check-in): Avisa a familiares y amigos que todo se encuentra bien. Además proporcionando la fecha y hora de la posición en la que se envía dicha Confirmación.

¿Cómo funciona?

Cuando se presiona el botón **Confirmación (Check-in)**, el SPOT toma la posición exacta de la red GPS y la envía via e-mail a los contactos predeterminados con las coordenadas de su posición.

Una vez activada una cuenta SPOT, se podrá cambiar a los contactos y modificar mensajes de **Confirmación (SPOTcheckingSM)** con características particulares para cada ocasión.



Servicio ilimitado incluido.

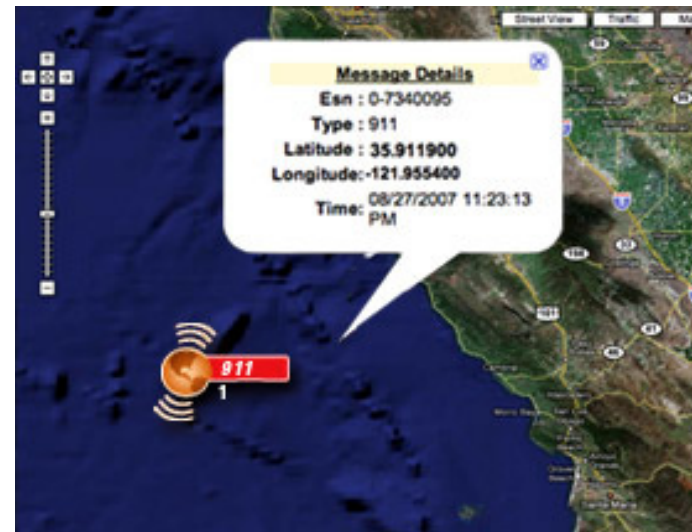


ALERTA 911.- Esta función se utiliza en acontecimientos de vida o muerte que amenazan con ser una emergencia crítica. Notifica su localización exacta en el momento que necesite ayuda.

¿Cómo funciona?

Una vez activada ésta función, el SPOT adquiere coordenadas exactas en la red GPS y las envía junto con un mensaje de socorro a un Centro Internacional Emergencias cada 5 minutos hasta cancelar la función.

El Centro de Emergencias notifica al personal apropiado (policía local, patrullas, guardacostas, embajadas en nuestro país o consulados) así como la notificación a contactos del estado de emergencia.



Servicio ilimitado incluido.

Nota: ALARMA 911 es un servicio de emergencias creado por la alianza de GEOS. GEOS ofrece una variedad amplia de servicios que abarcan seguridad y comunicación confiable con las corporaciones de rescate. El programa GEOS ofrece fusionar la tecnología más avanzada con la experiencia de los expertos en el campo de protección. Aprende más sobre GEOS y la gama completa de servicios que ofrece a nivel mundial, visita <http://www.geosalliance.com/sar>

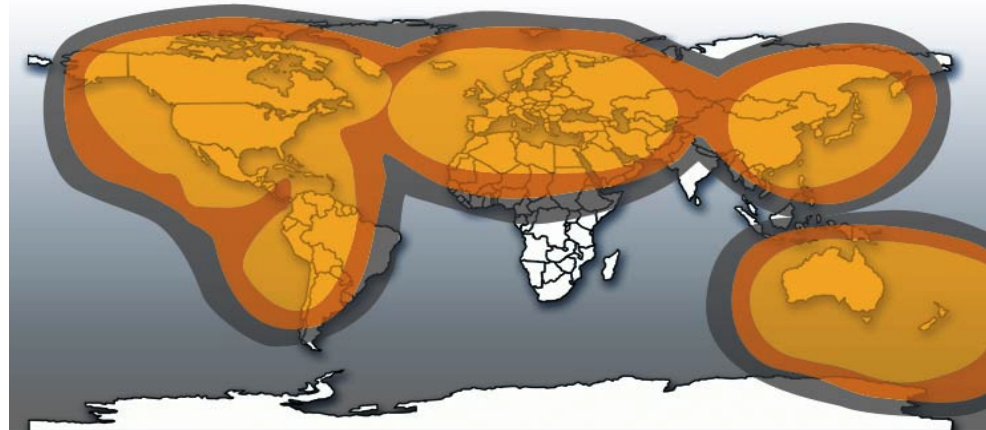


¿CREES HABER DESAPARECIDO DE LA FAZ DE LA TIERRA?



COBERTURA:

El **SPOT** funciona alrededor del mundo, con servicio en 100% de la República Mexicana, E.U.A, Canadá y gran parte de Suramérica, así como 100 % del continente Europeo además de Australia, Norte de África y Noreste de Asia y cientos o miles de millas costa a fuera de dichas áreas.



- El 99% o más de probabilidad de éxito de envío de un mensaje en un plazo máximo de 20 mins.
- Del 96% al 99% de probabilidad de éxito para envío de un mensaje en un plazo máximo de 20 mins.
- Reducida o nula disponibilidad de cobertura dentro de un período minusioso de 20 mins.
- No existe cobertura en esta área



¿CREES HABER DESAPARECIDO DE LA FAZ DE LA
TIERRA?



BENEFICIOS:

- ✓ Cobertura en 100% del Territorio Nacional y gran parte del mundo
- ✓ Ligero, pequeño, portátil, resistente y ergonómico (Mide 11 x 7 x 4.5 cms. y pesa 209 grs.)
- ✓ Emite diferentes alarmas según necesidades.
- ✓ Económico y durable

ACTIVACION Y USO FACIL:

El SPOT tiene un botón separado de la energía para asegurar la vida larga de su batería y ayuda a evitar envío de mensajes accidentales.

Cuando este encendido, la luz del indicador parpadea, esto ayuda a hacerlo visible en la oscuridad.

Para empezar a mandar y recibir mensajes es necesario ACTIVAR su SPOT en Internet. Es muy sencillo. La información que se requiere es:

- ✓ Información general del cliente.
- ✓ Escoger nombre de usuario y contraseña.
- ✓ Datos para cargo Tarjeta de Crédito. (anual)
- ✓ Ingresar número de serie de su SPOT.
- ✓ Ingresar textos para mensajes de Aviso-OK y Ayuda (el 911 ya está determinado) así como e-mail.



¿CREES HABER DESAPARECIDO DE LA FAZ DE LA TIERRA?



ESPECIFICACIONES TECNICAS :

Peso: 209 grs.

Batería: 2 Baterías AA de litio, que bajo condiciones normales de uso:

Encendido, sin uso: Aprox. 1 año.

Modo de rastreo Trayectoria (*SPOTcheckingSM*): Aprox. 14 días.

Modo 911: 7 días consecutivos.

Modo AVISO-OK (*SPOTcheckingSM*): 1,900 mensajes

Condiciones de operación: Temperatura: -40°F to +185°F Altitud: -300 feet to +21,000 feet

Flota en el agua. A prueba de agua al sumergirlo hasta 1 metro por 30 minutos.

Humedad: MIL-STD-810E Método 507.3, 95% a 100% condensación. Salinidad: Per MIL_STD 810E Método 509.3, 5% NaCl, 95% agua destilada

Vibración:

- SAE J1455. Random, 20 Hz to 2000 Hz, 0.04g²/Hz, una hora por eje.
- Caídas: Dos veces en los 6 lados a una altura de 1 metro sobre una superficie dura.

Certificaciones:

- Certificación OSHA intrínsecamente seguro a Clase 1, Division 1, Grupo A-D estándares.
- Compatible con ROHS y WEEE.
- Certificado a FCC y emisiones CE, inmunidad y regulaciones de seguridad.
- Compatible con la regulación FCC parte 25, tipo Canada aprobado, CISPR publicación 22 (1985 1st Edition), RTTE Directiva (1999/EC), IEC 60950 estándar de seguridad, y Directiva Europea EMC 89/336/EEC.



¿CREES HABER DESAPARECIDO DE LA FAZ DE LA TIERRA?



Precio del Equipo \$2,739.13 Pesos + IVA = \$3,177.40 (Pago único para Globalstar de México)

Cuenta para compra de Equipo: Banamex Suc. 197 Cta. 5896095 CLABE 0021 800 197 5896095 8 a nombre de Globalstar de México S de RL de CV)

La activación de los servicios es a través de Internet con cargo directo a su **Tarjeta de Crédito** en dólares como sigue:

Basic Service:	\$115.00 Dlls	} Anualizado
Tracking:	\$ 49.95 Dlls	
GEOS:	\$ 19.95 Dlls	
GEOS (2):	\$150.00 Dlls	

- (1) Si se contacta al momento de la Activación inicial
- (2) Si se contrata después de la Activación inicial

El servicio GEOS incluye un seguro por rescate de hasta **\$100,000 USD annual**

Los Precios en USD no aplican IVA, son netos.

La ventaja de realizar su compra en Globalstar de México, es que le damos un año de Garantía en el Equipo, así como asistencia vía telefónica en cuanto a la activación y uso de la plataforma. Cualquier duda quedamos a sus órdenes.

En caso de adquirir el equipo, las renovaciones del servicio se hacen de manera automática cada año, con cargo a su tarjeta de crédito, al menos que envíe un aviso a customerservice@findmespot.com indicando la cancelación del servicio.